

Communication Services

Tableau interactif RICOH D6500

RICOH
imagine. change.



Affichage HD
haute
résolution
1 080 pixels

Écran LED
tactile rétro-
éclairé

Partage
d'images à
distance en
temps réel

Reconnais-
sance de
l'écriture
manuscrite -
OCR

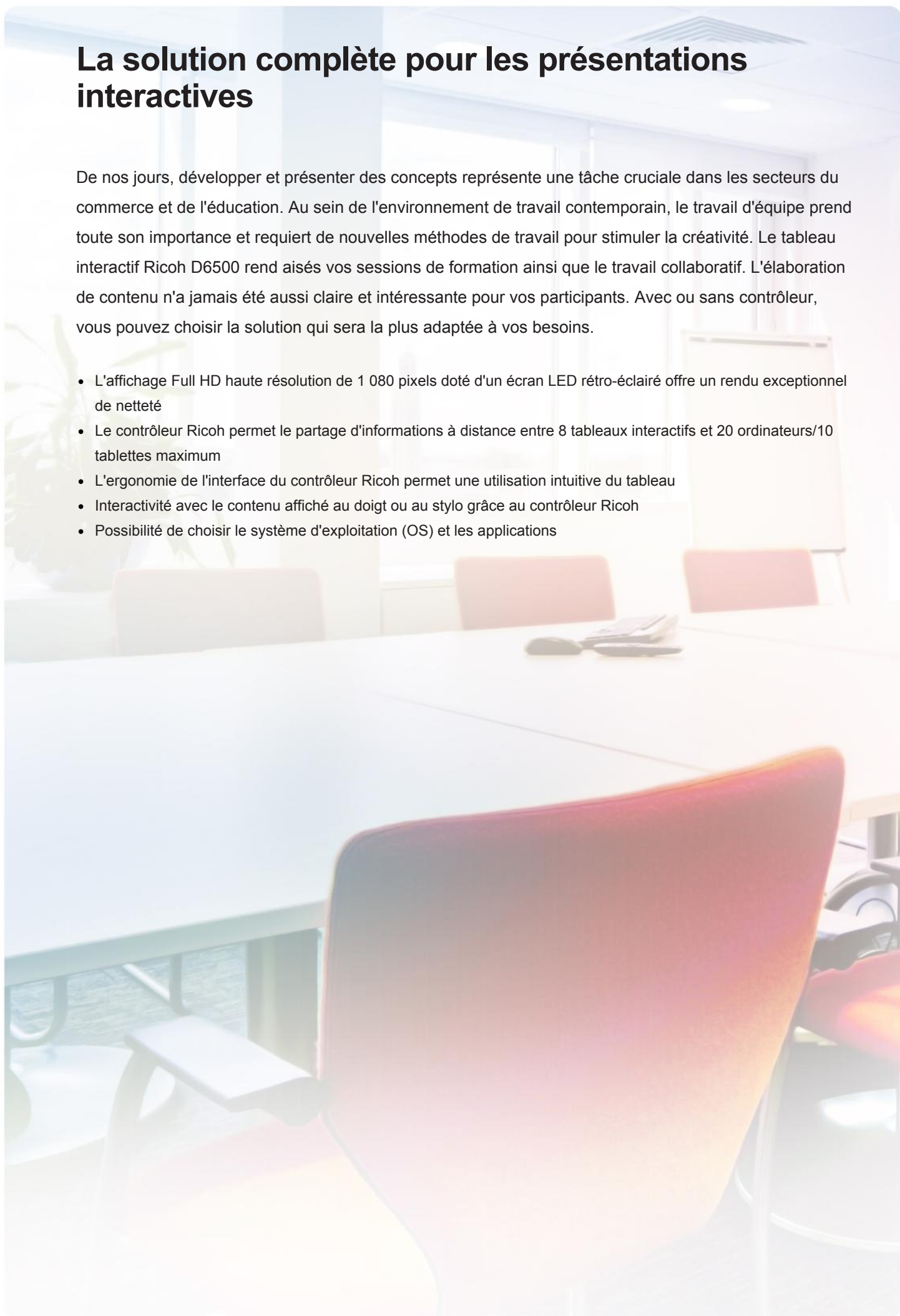
Système
d'exploitation
(OS)
entièrement
personnali-
sable

Logiciel &
applications
interactifs

La solution complète pour les présentations interactives

De nos jours, développer et présenter des concepts représente une tâche cruciale dans les secteurs du commerce et de l'éducation. Au sein de l'environnement de travail contemporain, le travail d'équipe prend toute son importance et requiert de nouvelles méthodes de travail pour stimuler la créativité. Le tableau interactif Ricoh D6500 rend aisés vos sessions de formation ainsi que le travail collaboratif. L'élaboration de contenu n'a jamais été aussi claire et intéressante pour vos participants. Avec ou sans contrôleur, vous pouvez choisir la solution qui sera la plus adaptée à vos besoins.

- L'affichage Full HD haute résolution de 1 080 pixels doté d'un écran LED rétro-éclairé offre un rendu exceptionnel de netteté
- Le contrôleur Ricoh permet le partage d'informations à distance entre 8 tableaux interactifs et 20 ordinateurs/10 tablettes maximum
- L'ergonomie de l'interface du contrôleur Ricoh permet une utilisation intuitive du tableau
- Interactivité avec le contenu affiché au doigt ou au stylo grâce au contrôleur Ricoh
- Possibilité de choisir le système d'exploitation (OS) et les applications





Un choix étendu de systèmes d'exploitation et d'applications

Choisissez le modèle Ricoh D6500 le mieux adapté à vos besoins et à votre budget. Sans contrôleur, vous êtes libre d'utiliser vos propres ordinateur et applications, pour une solution d'affichage économique. Autrement, optez pour le modèle incluant le contrôleur Ricoh doté d'un authentique capteur optique de position (OPS) et de l'OS Windows™ 8 qui vous permettra d'utiliser la suite d'applications logicielles conçues pour le D6500. Vous pouvez donc ajouter votre propre sélection d'applications logicielles et choisir vos paramètres réseau et de sécurité.

Avec ou sans contrôleur – à vous de choisir

En choisissant le modèle D6500 intégrant un contrôleur Ricoh doté d'un authentique OPS, vous bénéficiez des applications du tableau interactif Ricoh, soit une solution « tout-en-un » prête à l'emploi dès sa mise sous tension. Affichez sur le tableau les données de votre ordinateur, iPad, tablette ou smartphone et entamez un travail interactif sur vos projections numériques. Vous souhaitez utiliser vos propres applications avec le D6500 ? C'est possible grâce à l'unité Ricoh sans OS. Intégrez vos propres paramètres réseau et sécurité sur Windows. Vous préservez la conformité aux protocoles instaurés dans l'entreprise.

Apprentissage interactif des élèves de premier et de second cycle

Les jeunes esprits assimilent mieux en interagissant et en discutant. Le tableau interactif D6500 y participe en rendant les cours plus vivants. Vous pouvez afficher tout un panel de graphiques, images et vidéos, mais également y ajouter et modifier vos annotations. Ne perdez plus les idées et schémas élaborés à la fin du cours : enregistrez et partagez-les sous forme de PDF.

Dynamisez vos propres applications

Sans contrôleur, le D6500 vous laisse libre d'utiliser, afficher et annoter vos propres applications éducatives pour les élèves. Avec l'écran Full HD de 1 080 pixels compatible avec les lecteurs Blu-ray et appareils HD, vos élèves visualiseront des vidéos haute résolution sur son écran.



Apprendre de manière captivante et divertissante

Les cours deviennent interactifs : étudiez une peinture impressionniste avec vos élèves en cours d'arts. Les groupes utiliseront le D6500 pour observer les constellations dans le cadre de projets scientifiques. Les cours d'Histoire suscitent l'intérêt : annotez des reproductions de documents historiques sur l'écran afin d'insister sur les points-clés. Le contenu élaboré peut être sauvegardé et partagé avec les élèves.



Enregistrez et partagez vos notes

Convertissez en texte ce que vous écrivez sur l'écran du D6500 sous forme de PDF interrogeable grâce à la fonction OCR. Le D6500 prend en charge les dessins simultanés : vos élèves pourront laisser libre cours à leur imagination. Selon le logiciel utilisé, vous pouvez aussi déplacer, modifier et redimensionner les images sur l'écran.

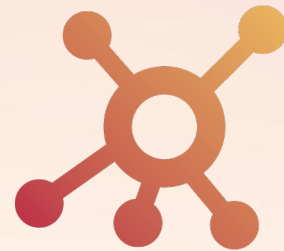


Favorisez le développement de votre entreprise en partageant les connaissances

Comment exploiter et partager les sources inestimables de créativité des groupes de travail ? Vous recherchez un outil permettant à vos collaborateurs de travailler ensemble et de participer aux réunions d'équipe. La contribution des collaborateurs distants est également primordiale. Grâce au D6500, disposez d'une plateforme interactive où vous pouvez tous ensemble partager et développer des idées. Une fois votre réunion terminée, vous pouvez enregistrer votre travail sur un dossier ou l'envoyer par e-mail pour le partager ou le consulter ultérieurement.

Communication à distance en temps réel

Partagez du contenu entre 8 D6500 via une connexion Intranet, sans serveur séparé ni installation de logiciel tiers. Chaque tableau s'utilise de façon interactive et simultanée par les participants distants. Jusqu'à 20 ordinateurs ou 10 tablettes peuvent se connecter à la session via un navigateur Internet. Grâce à l'application iPad, visualisez et dessinez en toute interactivité*.



Des présentations commerciales sécurisées

Le tableau interactif permet de partager les projets commerciaux confidentiels : les participants distants utilisent un code PIN pour se connecter. Une fois le D6500 éteint ou en veille, l'ensemble des données est automatiquement supprimé. Pour une sérénité totale, le tableau interactif D6500 est fourni avec le logiciel antivirus McAfee™ et une liste blanche pré-installés, protégeant ainsi vos données confidentielles.



Formez et partagez en toute simplicité

Avec le stylo interactif, écrivez, dessinez, modifiez, redimensionnez et déplacez les informations des schémas ou images. Les diagrammes peuvent être enrichis par des formes et des dessins. Les idées et suggestions sont ajoutées à la présentation en direct. Toutes les autres informations peuvent être sauvegardées, texte compris : la fonction OCR les enregistre sur un PDF interrogeable pour consultation ultérieure.



Souplesse d'utilisation

Dès son démarrage, le tableau interactif D6500 est immédiatement prêt à l'emploi. Les paramètres administrateur du D6500 peuvent être configurés à distance et le système est protégé par le logiciel antivirus McAfee™ et une liste blanche pré-installés. La connectivité sans fil en option élimine le besoin d'une connexion LAN filaire. L'accès à distance est protégé grâce à un code PIN. Ainsi, seuls les utilisateurs autorisés disposent des droits d'accès. La liaison LDAP est prise en charge : la charge de travail consistant à enregistrer les adresses e-mails est amoindrie.

Un rendu visuel exceptionnel

Au cœur du succès du tableau interactif D6500 se trouve son écran LCD de 65 pouces (165,1 cm) Full HD 1080 pixels intégrant un rétro-éclairage LED et une couche anti-reflets. L'écran offre une interface tactile infrarouge. Ainsi, plusieurs utilisateurs peuvent simultanément dessiner et écrire sur l'écran. L'affichage prend en charge jusqu'à 10 points de contacts, le nombre de points de contact et de traçages simultanés dépendant du système d'exploitation et du logiciel utilisés.

Un stylo interactif pour une prise de notes précise

Avec le stylo interactif disponible en option, vous pouvez annoter le contenu affiché sur l'écran pour plus d'exactitude et de précision dans vos propos. Quatre épaisseurs de trait ainsi qu'un effaceur sont intégrés. Il offre une facilité et un confort d'écriture naturels. Le stylo interactif permet également de dessiner en couleur parmi vingt disponibles afin de renforcer l'impact visuel. Le stylo interactif se connecte au contrôleur OPS via un câble USB à l'aide d'un récepteur de capteur.

Utilisation simple, intuitive et immédiate

Perdre un temps précieux à installer et paramétrer un tableau interactif ? Très peu pour vous ! C'est pourquoi le D6500 est prêt à l'emploi dès sa mise sous tension, sans qu'il soit nécessaire d'ajuster les paramètres ou de configurer le logiciel. Il s'utilise de façon intuitive grâce au contrôleur. Une fois votre réunion terminée, vous pouvez enregistrer votre travail sous forme de PDF interrogeable afin de pouvoir procéder à des recherches par mots-clés et le partager par e-mail à tout moment.

Flexibilité d'affichage et options audio

Le tableau interactif D6500 s'installe facilement sur son support prévu à cet effet (en option). Disposant de roulettes, il peut ainsi être aisément déplacé d'une pièce à l'autre si nécessaire. Le D6500 peut également être fixé au mur grâce au support mural standard VESA 400 x 400 mm. Les deux haut-parleurs intégrés d'une puissance de 12W élimine le besoin de tout système audio externe pour vos contenus audios. Pour parer à tout besoin de connexion d'un système d'amplification audio externe, des ports de sortie audio sont également intégrés.

Idéal en entreprise comme dans les salles de cours



- 1** Un rendu visuel exceptionnel avec l'écran LCD Full HD de 65" (165,1 cm) doté d'une résolution de 1 080 pixels, un rétro-éclairage LED et une couche anti-reflets.
- 2** Immédiatement prêt à l'emploi, sans ajuster l'affichage ou configurer de logiciel : gagnez du temps et bénéficiez d'une meilleure expérience de présentation.
- 3** Grâce à son écran tactile, écrivez, dessinez, modifiez, effacez, déplacez, redimensionnez et sauvegardez facilement votre travail. Surlignez des zones, feuilletez vos documents et effectuez des zooms avant/arrière.
- 4** L'interface utilisateur facilite le partage, la modification et l'enregistrement de travaux effectués avec des collaborateurs ou des élèves.
- 5** Une intégration aisée à l'infrastructure informatique existante de l'entreprise avec prise en charge du contrôle à distance, y compris la mise sous/hors tension à distance.
- 6** Le réseau sans fil en option élimine le besoin de connexion LAN filaire.
- 7** L'accès au réseau est sécurisé grâce à l'authentification par code PIN. La suppression automatique du contenu s'effectue une fois qu'il est éteint ou en mode veille.
- 8** Il peut être relié à 8 tableaux interactifs D6500 maximum et la gestion des paramètres est centralisée. Jusqu'à 20 utilisateurs à distance peuvent se connecter et visualiser les présentations.

Tableau interactif RICOH D6500

CARACTERISTIQUES PRINCIPALES

La mise en réseau à distance avec l'application iPad nécessite l'obtention d'une licence.

ÉCRAN

Taille du panneau :	Diagonale : 65" de diagonale (1 651 mm)
Type d'écran :	Affichage à cristaux liquides
Rétroéclairage :	Système LED
Zone d'affichage effective (l x H) :	1 428,5 x 803,5 mm
Résolution :	Maximum : 1 920 x 1 080
Couleur :	Maximum : Plus de 1 060 000 000 couleurs
Luminosité :	Maximum : 360 cd/m ²
Rapport hauteur/largeur :	16 : 9
Rapport de contraste :	4 000 : 1
Espacement de pixels :	0,744 x 0,744 mm
Vitesse de réponse :	8 ms (Gris à gris, Ave.)
Angle de visualisation (H/V) :	178 °/178 ° (Rapport de contraste >= 12)

ÉCRAN TACTILE

Technologie tactile :	Technologie infrarouge
Zones tactiles :	10 zone(s) (écran seulement) 2 zone(s) (avec l'option du contrôleur Ricoh)
Résolution tactile :	32 767 x 32 767
Précision :	+/- 10 mm dans la zone tactile
Sortie pour dispositif tactile :	USB 2.0 (type B)
Stylo électronique de système de détection :	Méthode d'interception de la lumière
Épaisseur de verre de protection :	Env. 4 mm (comprenant la couche AR)

GÉNÉRALITÉS

Interface (entrée) :	Vidéo (VGA, HDMI, DVI-D, Display port, Composite, Component, S-video), Audio (L/R RCA, Ligne 3,5 mm)
Interface (sortie) :	Vidéo (VGA, DVI, Composite), Audio (Connectique audio (RL), Terminaux filaires pour les hauts-parleurs)
Interface (autres) :	RJ45 (LAN filaire), USB 2.0 (type B) x 1, RS-232C
Dimensions (L x P x H) :	1 531 x 126 x 885 mm
Poids :	74 kg
Source d'alimentation électrique :	100 - 240 V, 50/60 Hz

ÉCOLOGIE

Niveau de puissance acoustique (système complet) (40 dB), Consommation électrique (Maximum, Mode veille), Temps de récupération du mode veille (5 sec.), Température de fonctionnement (de 0 °C à 32 °C), Taux d'humidité maximum (de 10 % à 80 % (sans condensation))

ACCESSOIRES

Guide d'installation et consignes de sécurité, Câble VGA, Cordon d'alimentation, Télécommande avec piles, Câble USB, Stylo tactile

OPTIONS

Licence collaborative, Meuble support, Kit de détection tactile + stylo, Contrôleur type 1 Ricoh pour écran interactif, Contrôleur type 1 sans OS Ricoh pour écran interactif

RICOH
imagine. change.

www.ricoh-europe.com

Certifié ISO9001, Certifié ISO14001, Certifié ISO27001

Les noms de marques et/ou de produits sont des marques déposées de leurs propriétaires respectifs. Les caractéristiques et l'apparence extérieure du produit sont sujettes à modification sans préavis. Les couleurs du produit sont susceptibles d'être différentes de celles présentées dans cette brochure. Les images présentées dans cette brochure ne sont pas de vraies photographies et de légères différences de détail peuvent apparaître.

Copyright © 2017 Ricoh Europe PLC. All rights reserved. Toute modification et/ou adaptation et/ou reproduction, en partie ou en intégralité, et/ou insertion dans d'autres travaux de la présente brochure, de son contenu et/ou de sa mise en page sans l'accord écrit de la société Ricoh Europe PLC est interdite.